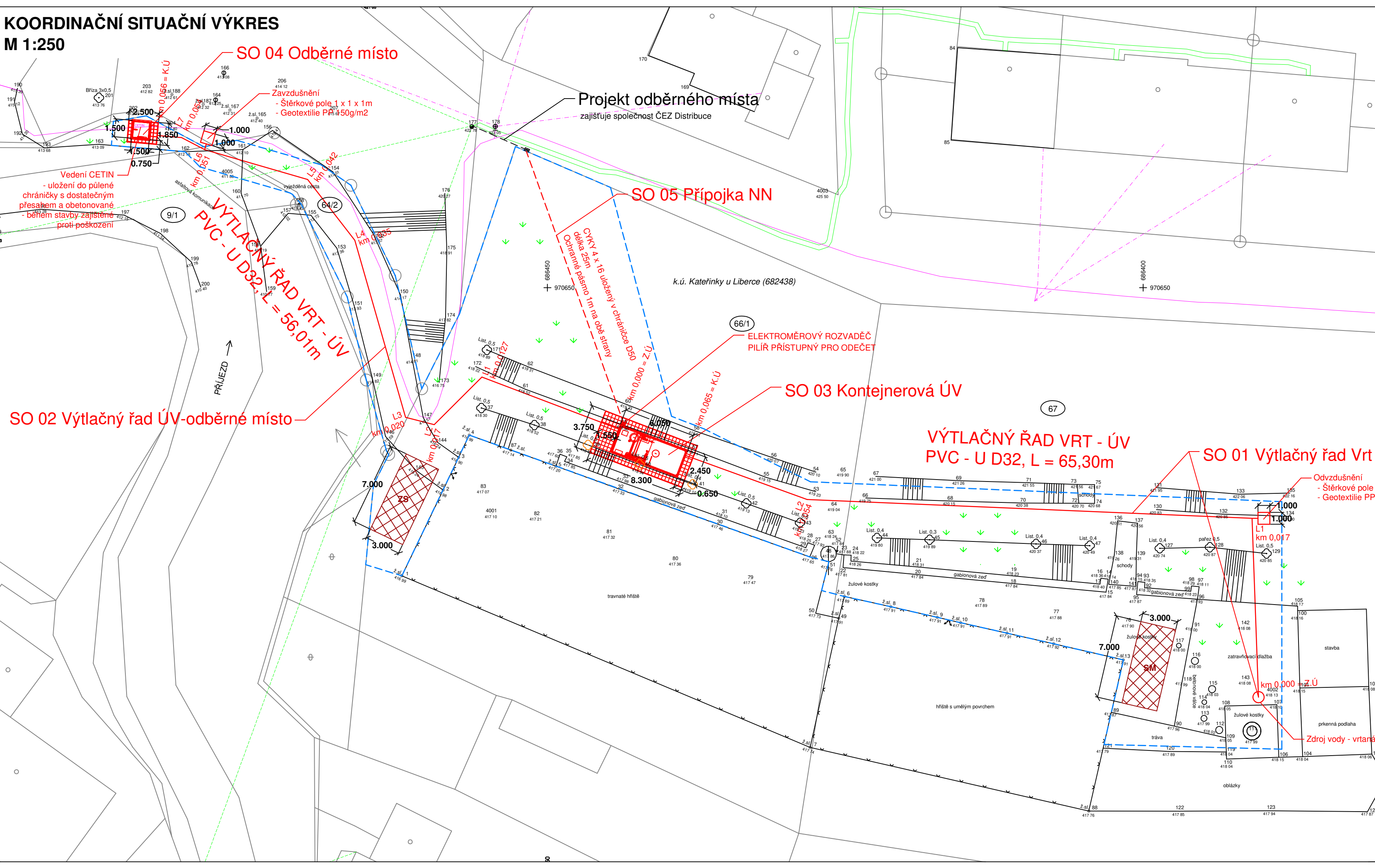


KOORDINAČNÍ SITUAČNÍ VÝKRES
 M 1:250



LEGENDA - NAVRHOVANÉ OBJEKTY:

- Navrhované objekty
- Kácení - návrh

LEGENDA - STÁVAJÍCÍ OBJEKTY A INŽENÝRSKÉ SÍTĚ:

- Stávající objekty
- Polohopis/výskopis
- Vedení komunikačních sítí (CETIN) - nadzemní
- Vedení komunikačních sítí (CETIN)
- Vedení NN nadzemní
- Vedení NN podzemní
- Dotčený pozemek
- Hranice parcely
- Souřadnice vytyčovací sítě
- Hranice zájmového území

- Zařízení staveniště
- Sklad materiálu

- Zatrávnění
- Betonová dlažba

Poznámka:
 Zákresy podzemních inženýrských sítí nelze použít jako vytyčovací výkres.
 Před zahájením stavebních prací musí investor zajistit vytyčení sítí jejich správci
 a označení v terénu dle platných předpisů.

Souřadnicový systém: S-JTSK
 Výškový systém: Bpv

REVIZE Č.	DATUM	PODPIS	REVIZE Č.	DATUM	PODPIS

INVESTOR: Statutární město Liberec, nám. Dr. E.Beneše 1/1, 460 59 Liberec MÍSTO: Liberec XVII. - Kateřinky KRAJ: Liberecký STAVBA: Doplňkový zdroj vody pro obyvatele v místní části Kateřinky	VYPRACOVAL Ing. M. Feixová KONTROLOVAL Ing. Martin Fiala ZODPOV. PROJEKTANT Ing. Martin Fiala
	DATUM Září 2021 STUPEŇ DPS FORMÁT 3 x A4 ZAK. Č. IA731 STANDARD -
	MĚŘÍTKO 1 : 250 PŘÍLOHA C.3
	PŘÍLOHA: Koordinační situační výkres